



## 气动薄膜式 单座调节阀

PN16-64

系列T 法兰式 : FF、RF、FM、RJ

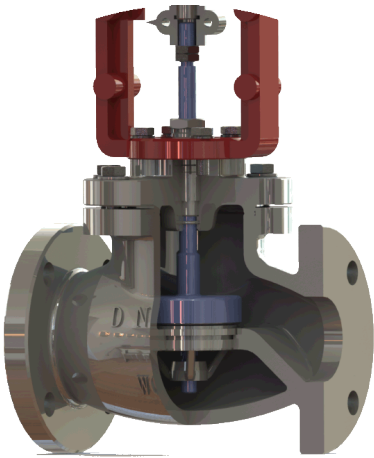
执行标准 :

GB/T4213-2008 GB/T17213.3-2005



## T系列调节阀

- 可以根据客户的不同需求，选择执行器，也可以选择万龙公司推荐的气动薄膜执行器。
- 可以选择PTFE、RTFE、PHB、PPL、PPK等不同的软密封材料。
- 可提供ASME，GB，JIS，DIN等标准的阀门。

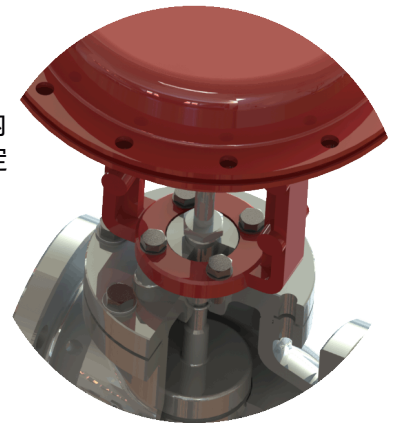


### 整体式阀杆

- 很好的保证了阀杆的强度。阀杆经过滚压处理，提高了阀杆的强度和表面粗糙度。
- 使得阀杆在升降的过程中摩擦阻力小，升降过程更平稳，使用寿命更长。

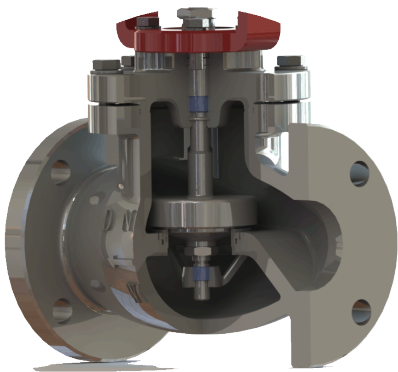
### 执行器

- 采用阀盖外圆和执行器内孔配合，保证执行器的定位精度。



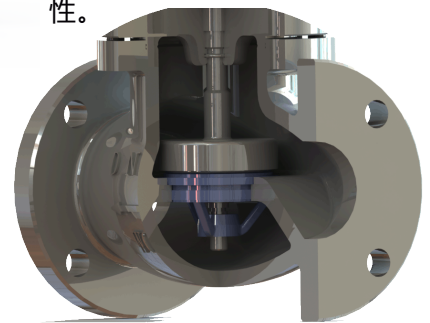
### 内置阀座

- 目前市场上较多的结构是倒密封，双阀盖的设计结构，万龙单座调节阀巧妙的设计出内置阀座的结构，
- 在阀座上增加导向套，使得阀杆长度在缩短的同时，极大的提高了阀门使用寿命和阀门开关时的稳定性。



### 上、下导向套

- 采用上下导向套结构，可以更好的保证阀杆在升降的过程中保持较好的导向性。
- 减小因阀杆在升降过程中振动导致的填料磨损加剧，提高阀门的使用寿命。



## 调节阀选型参数

●设计制造 GB/T 4213 ●试验-检验 GB/T 4213

系列号	驱动方式	结构	设计标准		法兰标准	
T03	气动执行器	常规普通单座调节阀	GB/T 12221	JIS B2002	GB/T9113.1~4	JIS B2220
T04	气动执行器	带导向座单座调节阀	GB/T 12221	JIS B2002	GB/T9113.1~4	JIS B2220
T05	气动执行器	波纹管型单座调节阀	GB/T 12221	JIS B2002	GB/T9113.1~4	JIS B2220

### 一般工况用的气动薄膜单座调节阀

- 使用温度在 $\leq 200^{\circ}$ ，工况压力 $\leq 4.0\text{MPa}$ 。●软密封的结构设计，过15万次的寿命试验，阀门依然可以实现零泄漏。
- 软密封材料：1.经济实用型的PTFE，价格便宜，耐用，极低的摩擦系数，使用温度 $\leq 150^{\circ}$ ；2.耐磨性，耐高温型的PHB，价格较PTFE高，但是耐磨性显著提高，在高温时，能够保持一定的强度，使用温度 $\leq 200^{\circ}$ 。

### 高温工况用的气动薄膜单座调节阀

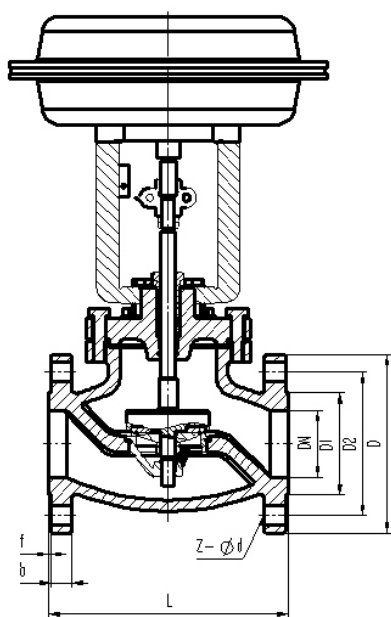
- 金属密封面，使用温度在 $\leq 425^{\circ}$ ，工况压力 $\leq 4.0\text{MPa}$ 。●适用于高温蒸汽，油品，各种气体等介质，广泛使用在染整，天然气，制药等行业。
- 使用寿命较高，特殊的密封面材料，精密的研磨工艺，是产品质量最可靠的保证。

### 特殊工况用的气动薄膜单座调节阀（带导向座的单座调节阀）

- 高寿命，高稳定性。经过多次试验验证，该种调节阀的使用寿命可达到20万次。明显高出同类型阀门10万次的使用寿命。
- 使用温度在 $\leq 200^{\circ}$ ，工况压力 $\leq 5.0\text{MPa}$ 。●适用于水蒸气，油品，各种气体等介质。
- 可以根据客户的不同需求，提供各种流量调节型的调节阀。

### 波纹管调节阀

- 介质不会外漏，万龙公司设计的波纹管获得了国家多项阀门专利成熟的技术，为客户提供可靠性极高的产品，免除客户担心的外漏情况发生。
- 使用温度在 $\leq 425^{\circ}$ ，工况压力 $\leq 5.0\text{MPa}$ 。●用于水蒸气，油品，各种气体等介质，非常适合有毒、有害的介质。
- 可以根据客户的不同需求，提供各种流量调节型的调节阀。



PN16

DN	L	D	D1	D2	b	f	z-φd
15	130	95	46	65	14	2	4/14
20	150	105	56	75	16	2	4/14
25	160	115	65	85	16	2	4/14
32	180	140	76	100	18	2	4/18
40	200	150	84	110	18	2	4/18
50	230	165	99	125	20	2	4/18
65	290	185	118	145	20	2	4/18
80	310	200	132	160	20	2	8/18
100	350	220	156	180	22	2	8/18
125	400	250	184	210	22	2	8/18
150	480	285	211	240	24	2	8/22
200	600	340	266	295	24	2	12/22
250	730	405	319	355	26	2	12/26
300	850	460	370	410	28	2	12/26



浙江万龙机械有限公司

ZHEJIANG WANLONG MACHINERY CO.,LTD

萧山经济开发区桥南区块鸿兴路127#

Tel:(86-571) 8283 6699

Fax:(86-571) 8283 1644

E-mail:sales@wanlongcn.com

Web:www.wanlongcn.com

## 阀体/阀盖材料及适用工况参数表

**碳素钢** 铸件: WCB, 锻件: A105 25/20Mn, 主要适用介质: 水、蒸汽、空气及石油产品

**合金钢** 铸件: WC1 ZG20Mo, 锻件: F1, 主要适用介质: 蒸汽、石油产品 (主要用于高温高压阀)

铸件: C4 ZG20CrNiMo 锻件: F5 2Cr5Mo, 主要适用介质: 蒸汽、石油产品 (主要用于高温高压阀)

铸件: WC6 ZG15CrMo, 锻件: F11 15CrMo12CrMoV, 主要适用介质: 蒸汽、石油产品 (主要用于高温高压阀)

铸件: WC9 ZG15Cr2Mo1V, 锻件: F22 12Cr1MoV 25Cr2MoV 20Cr1Mo1VA, 主要适用介质: 蒸汽、石油产品 (主要用于高温高压阀)

**低温用碳素钢** 铸件: LCB ZG25Mn, 锻件: LF1, 主要适用介质: 蒸汽、石油产品 (用于低温阀)

**铬镍不锈钢** 铸件: CF8 ZG0Cr18Ni9, 锻件: 304 0Cr19Ni9, 主要适用介质: 食品设、一般化工设备、硝酸类等腐蚀介质

**铬镍超低碳不锈钢** 铸件: CF3 ZG0Cr18Ni9, 锻件: 304L 00Cr19Ni11, 主要适用介质: 食品设备、一般化工设备、硝酸类等腐蚀介质

**铬镍钼不锈钢** 铸件: CF8M ZG0Cr18Ni12Mo2, 锻件: 316 0Cr18Ni12Mo2Ti, 主要适用介质: 醋酸类及尿素等腐蚀性介质

**铬镍钼超低碳不锈钢** 铸件: CF3M ZG0Cr18Ni12Mo2, 锻件: 316L 00Cr17Ni14Mo2, 主要适用介质: 醋酸类及尿素等腐蚀性介质

**20号合金** 铸件: CN7M ZG0Cr20Ni29Cu4Mo2, 锻件: B462 N08020 0Cr20Ni35Mo3Cu4Nb, 主要适用介质: 硫酸、磷酸、氢氟酸、稀盐酸 (主要用于硫酸)

**双相不锈钢** 铸件: CD-4MCu ZG0Cr25Ni5Mo2Cu3, 锻件: S32550 Fnalium255 0Cr25Ni5Mo2Cu3, 主要适用介质: 磷酸、硫酸、磷酸盐 (主要用于磷酸)

**蒙乃尔合金** 铸件: M-30C, 锻件: No4400 No4405 K400 K500 NiCu28-2.5-1.5, 主要适用介质: 氢氟酸、盐酸、硫酸、氢化物、苛性碱 (主要用于氢氟酸)

万龙官方网站



万龙官方微信



本文中所提供的技术资料等仅供参考, 对于客户的特殊要求、材料及驱动装置的选择, 请咨询万龙集团的销售人员或技术专家, 我公司拥有产品设计的变换或更换恕不通知的权利。